

# LEF

Lighting



HEAD OFFICE  
LEF HOLDING S.R.L.  
Via Rodolfo Morandi 11  
50019 Sesto Fiorentino  
Firenze - ITALY  
Tel +39 055 4217727  
Fax +39 055 4217719  
info@lefgroup.com  
www.lefgroup.com

DESIGN &  
PRODUCTION SITES  
LEF INDUSTRIAL - Firenze  
LEF INDUSTRIAL - Bari  
LEF LIGHTING - Firenze, Milano  
LEF M&F - Foggia  
LEF POLAND - Gliwice

## SCAFFA **LED** 2020

La risposta **FACILE** alle vostre  
esigenze di **ALIMENTAZIONE**  
e **REGOLAZIONE** delle  
fonti luminose a **LED**



MODULI E  
FARETTI LED  
A CORRENTE  
COSTANTE



LAMPADINE  
ALOGENE  
E LED 12VAC



LAMPADINE LED  
MODULI LED  
INCANDESCENZA  
ALOGENE 12VAC



MODULI E  
FARETTI LED  
A TENSIONE  
COSTANTE



Personalizzate il vostro **SCAFFALED**  
Seleziona i nostri **PRODOTTI** in base  
alla tua sorgente luminosa

[www.lefgroup.com](http://www.lefgroup.com)

2

**SORGENTE LED ASSOCIABILE**  
**MODULI E FARETTI LED A CORRENTE COSTANTE**

CC

MAX  
40W



DIM

DIM  
TRIAC  
IGBT

IP20

**ALIMENTATORI LED A CORRENTE COSTANTE**

CODICE	TENSIONE DI INGRESSO (Vac)	POTENZA DI USCITA (W)	TENSIONE DI USCITA (Vdc)	CORRENTE DI USCITA (mA)	FATTORE DI POTENZA (λ)	DIMMERABILE	DIMENSIONI (mm)			
							L	P	H	
<b>350mA</b>										
● LE335	220-240	5,6	3 - 16	350	0,50	ON/OFF	52	31	22	
● LE635		5,6	3 - 16				76	32	22	
● LE1035		10	3 - 30				62	39	22	
● LE1535		16,8	3 - 46				112	38	23	
● LE1835TF		18,2	15 - 52		0,90	TRIAC-IGBT	113	44	29	
● LE2035		20	2 - 58		0,80	ON/OFF	113	44	29	
● LE2035FLAT		20	2 - 57		0,50		128	50	13	
● LE3035		19,6	28 - 56		0,95		112	38	23	
● LE4035TF		37,1	53 - 106			0,95	TRIAC-IGBT	166	52	24
<b>500mA</b>										
● LE350	220-240	6	3 - 11,5	500	0,50	ON/OFF	52	31	22	
● LE650		6	3 - 11,5				76	32	22	
● LE1050		10	3 - 20				62	39	22	
● LE1550		16,8	3 - 33				112	38	23	
● LE1850TF		18	9 - 36		0,90	TRIAC-IGBT	113	44	29	
● LE2050		20	2 - 40		0,80	ON/OFF	113	44	29	
● LE2050FLAT		20	2 - 40		0,50		128	50	13	
● LE3050		28	28 - 56		0,95		112	38	23	
● LE4050TF		40	40 - 80			0,95	TRIAC-IGBT	166	52	24
<b>700mA</b>										
● LE370	220-240	7,7	3 - 11	700	0,50	ON/OFF	52	31	22	
● LE670		7,7	3 - 11				76	32	22	
● LE1070		10	3 - 14				62	39	22	
● LE1570		16,8	3 - 24				112	38	23	
● LE1870TF		18,2	6 - 26		0,90	TRIAC-IGBT	113	44	29	
● LE2070		20	2 - 29		0,80	ON/OFF	113	44	29	
● LE2070FLAT		20	2 - 29		0,50		128	50	13	
● LE3070		29,4	20 - 42		0,95		112	38	23	
● LE4070TF		39,2	28 - 56			0,95	TRIAC-IGBT	166	52	24



Dimmerazione a Taglio di Fase ascendente (a inizio fase) TRIAC Leading Edge  
Dimmerazione a Taglio di Fase discendente (a fine fase) IGBT Trailing Edge

7

SORGENTE LED ASSOCIABILE

MODULI E STRISCE LED A TENSIONE COSTANTE

CV

MAX  
200WON  
OFF

IP20

## ALIMENTATORI LED A TENSIONE COSTANTE

CODICE	TENSIONE DI INGRESSO (Vac)	POTENZA DI USCITA (W)	TENSIONE DI USCITA (Vdc)	CORRENTE DI USCITA (mA)	FATTORE DI POTENZA (λ)	DIMMERABILE	DIMENSIONI (mm)				
							L	P	H		
<b>12Vdc</b>											
● LE312	220-240	6	12	500	0,50	DIMMERABILE TRAMITE INTERFACCIA	52	31	22		
● LE612	220-240	6		500			76	32	22		
● LE1012	220-240	10		830	62		39	22			
● LE1512	220-240	16,8		1400	0,60		112	38	23		
● LE2012	220-240	19,2		1600	0,85		112	38	23		
● LE2012A	220-240	20		1700	0,80		113	44	29		
● LE3012	110-240	30		2500	0,95		165	41	28		
● LE7512	220-240	75		6300	0,95		184	62	31		
● LE10012	110-240	100		8330	0,95		184	61	32		
<b>24Vdc</b>											
● LE324	220-240	6	24	250	0,50	DIMMERABILE TRAMITE INTERFACCIA	52	31	22		
● LE624	220-240	6		250			76	32	22		
● LE1024	220-240	10		410	62		39	22			
● LE1524	220-240	16,8		700	0,60		112	38	23		
● LE2024	220-240	19,2		800	0,85		112	38	23		
● LE2024A	220-240	20		830	0,80		113	44	29		
● LE3024	110-240	30		1250	0,95		165	41	28		
● LE3024FLAT	220-240	30		1250	0,50		138	42	14		
● LE6024FLAT	220-240	60		2500	0,90		175	60	20		
● LE6024SLIM	110-240	60		2500	0,96		314	30	21		
● LE7524	220-240	75		3100	0,95		184	62	31		
● LE7524SLIM	220-240	75		3125	0,96		280	40	30		
● LE10024	110-240	100		4160	0,96		184	61	32		
● LE10024DIN	220-240	100		4150	0,90		106	90	58		
● LE12024SLIM	220-240	120		5000	0,95		300	40	30		
● LE15024	220-240	150		6250	0,96		210	67	34		
● LE15024SLIM	220-240	150		6250	0,96		280	40	30		
● LE20024	220-240	200		8330	0,96		210	75	35		
<b>48Vdc</b>											
● LE3048A	220-240	28,8		48	600		0,95	DIMMERABILE TRAMITE INTERFACCIA	112	38	23
● LE7548SLIM	220-240	74,4	1550		0,96	280	40		30		

ON  
OFF

IP65

## ALIMENTATORI LED A TENSIONE COSTANTE

CODICE	TENSIONE DI INGRESSO (Vac)	POTENZA DI USCITA (W)	TENSIONE DI USCITA (Vdc)	CORRENTE DI USCITA (mA)	FATTORE DI POTENZA (λ)	DIMMERABILE	DIMENSIONI (mm)		
							L	P	H
<b>SERIE COMPATTA 24Vdc</b>									
● LE6024QIP65	220-240	60	24	2500	0,96	DIMMERABILE TRAMITE INTERFACCIA	100	77	22
● LE7524QIP65	220-240	75		3125	0,96		100	77	22
● LE10024QIP65	220-240	100		4160	0,96		100	77	22
● LE15024QIP65	220-240	150		6250	0,96		100	77	29

3

SORGENTE LED ASSOCIABILE

MODULI E FARETTI LED  
A CORRENTE COSTANTE

CC

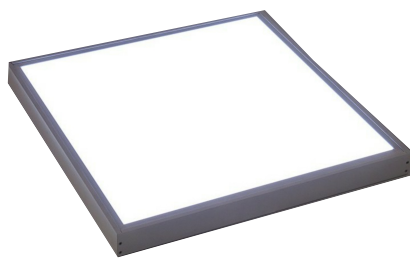
ON  
OFF

DIM

MAX  
25W

IP20

IP67



## ALIMENTATORI LED A CORRENTE COSTANTE

CODICE	TENSIONE DI INGRESSO (Vac)	POTENZA DI USCITA (W)	TENSIONE DI USCITA (Vdc)	CORRENTE DI USCITA (mA)	FATTORE DI POTENZA ( $\lambda$ )	DIMMERABILE	DIMENSIONI (mm)		
							L	P	H
● LE20MCL	220-240	4,2	3 - 42	100	0,85	ON/OFF	112	38	23
		5,3	3 - 42	125	0,87				
		6,3	3 - 42	150	0,89				
		7,4	3 - 42	175	0,90				
		8,4	3 - 42	200	0,91				
		9,5	3 - 42	225	0,92				
		10,5	3 - 42	250	0,92				
		11,6	3 - 42	275	0,93				
		12,6	3 - 42	300	0,93				
		13,7	3 - 42	325	0,95				
14,7	3 - 42	350	0,95						
● LE20MCH ● LE20MCHIP67	220-240	8,4	3 - 42	200	0,90 / 0,85**	ON/OFF	112	38	23
		10,5	3 - 42	250	0,90 / 0,86**				
		12,6	3 - 42	300	0,92 / 0,88**				
		14,7	3 - 42	350	0,95 / 0,89**				
		16,8	3 - 42	400	0,95 / 0,90**				
		18,9	3 - 42	450	0,95 / 0,91**				
		20	3 - 40	500	0,95 / 0,89**				
		19,8	3 - 36	550	0,95 / 0,93**				
		19,8	3 - 33	600**	0,93**				
		19,6	3 - 31	630*	0,95				
19,5	3 - 30	650	0,95 / 0,93**						
19,6	3 - 28	700	0,95 / 0,93**						
● LE25D	220-240	11	9 - 55	200	0,91	PUSH DALI	150	38	25
		13,7	9 - 55	250	0,92				
		16,5	9 - 55	300	0,93				
		19,2	9 - 55	350	0,95				
		22	9 - 55	400	0,95				
		24,7	9 - 55	450	0,95				
		25	9 - 50	500	0,95				
		25,3	9 - 46	550	0,95				
		25,2	6 - 42	600	0,95				
		25,3	6 - 39	650	0,95				
		25,2	6 - 36	700	0,95				
		25,5	3 - 34	750	0,95				
		25,6	3 - 32	800	0,95				
		25,5	3 - 30	850	0,95				
		25,2	3 - 28	900	0,95				

\*\* SOLO ARTICOLO LE20MCHIP67

\*\*600mA SOLO ARTICOLO LE20MCHIP67

\*630mA SOLO ARTICOLO LE20MCH

4

SORGENTE LED ASSOCIABILE

MODULI E FARETTI LED  
A CORRENTE COSTANTE

CC

ON  
OFF

DIM

MAX  
60W

IP20



## ALIMENTATORI LED A MULTICORRENTE COSTANTE

CODICE	TENSIONE DI INGRESSO (Vac)	POTENZA DI USCITA (W)	TENSIONE DI USCITA (Vdc)	CORRENTE DI USCITA (mA)	FATTORE DI POTENZA ( $\lambda$ )	DIMMERABILE	DIMENSIONI (mm)		
							L	P	H
● LEMC30	220-240	21	3 - 84	250	0,95	PUSH 1-10V POT 470K $\Omega$ DALI	103	68	31
		25,2	3 - 84	300					
		29,4	3 - 84	350					
		33,6	3 - 84	400					
		37,8	3 - 84	450					
		42	3 - 84	500					
		41,8	3 - 76	550					
		42	3 - 70	600					
		41,6	3 - 64	650					
42	3 - 60	700							
● LEMC56	220-240	33,6	3 - 42	800	0,95	PUSH 1-10V POT 470K $\Omega$ DALI	123	79	31
		37,8	3 - 42	900					
		42	3 - 42	1000					
		46,2	3 - 42	1100					
		48,3	3 - 42	1150					
		50,4	3 - 42	1200					
		52,5	3 - 42	1250					
		54,6	3 - 42	1300					
		58,8	3 - 42	1400					
		60	3 - 40	1500					
		60,8	3 - 38	1600					
		61,2	3 - 36	1700					
		61,2	3 - 34	1800					
		60,8	3 - 32	1900					
60	3 - 30	2000							
● LEMC60P	220-240	24	3 - 40	600	0,96	LEMC60P 1-10V POT 47K $\Omega$	147	75	39
		28	3 - 40	700					
		32	3 - 40	800					
		36	3 - 40	900					
		40	3 - 40	1000					
		44	3 - 40	1100					
		48	3 - 40	1200					
		52	3 - 40	1300					
		56	3 - 40	1400					
		60	3 - 40	1500					
		60	6 - 37	1600					
		60	3 - 35	1700					
		60	3 - 33	1800					
		60	3 - 31	1900					
		60	3 - 30	2000					
60	3 - 28	2100							
● LEMC60P						LEMC60DP PUSH DALI			

5

SORGENTE LED ASSOCIABILE

MODULI E FARETTI LED  
A CORRENTE COSTANTE

CC

ON  
OFF

DIM

MAX  
60W

IP20

## ALIMENTATORI LED A MULTICORRENTE DIMMERABILE

CODICE	TENSIONE DI INGRESSO (Vac)	POTENZA DI USCITA (W)	TENSIONE DI USCITA (Vdc)	CORRENTE DI USCITA (mA)	FATTORE DI POTENZA ( $\lambda$ )	DIMMERABILE	DIMENSIONI (mm)		
							L	P	H
● LE20DP	220-240	9,2	6 - 46	200	0,80	PUSH DALI 0-10V 1-10V POT 100 K $\Omega$	156	52	26
		11,5	3 - 46	250	0,85				
		13,8	3 - 46	300	0,90				
		16,1	3 - 46	350	0,90				
		18,4	3 - 46	400	0,95				
		20,7	3 - 46	450	0,95				
		23	3 - 46	500	0,95				
		25,3	6 - 46	550	0,95				
		27,6	6 - 46	600	0,95				
		27,3	6 - 42	650	0,95				
		28	3 - 40	700	0,95				
		27,75	3 - 37	750	0,95				
		28	3 - 35	800	0,95				
		27,2	3 - 32	850	0,95				
27	3 - 30	900	0,95						
● LE42DP	220-240	17	9 - 48	350	0,93	PUSH DALI 0-10V 1-10V POT 100 K $\Omega$	125	82	29
		19,2	9 - 48	400	0,94				
		21,6	9 - 48	450	0,95				
		24	9 - 48	500	0,95				
		26,4	9 - 48	550	0,96				
		28,8	9 - 48	600	0,96				
		31,2	9 - 48	650	0,96				
		33,6	9 - 48	700	0,96				
		36	9 - 48	750	0,96				
		38,4	9 - 48	800	0,96				
		41	9 - 48	850	0,96				
		43	9 - 48	900	0,96				
		38	9 - 40	950	0,96				
		40	9 - 40	1000	0,96				
42	9 - 40	1050	0,96						

SORGENTE LED ASSOCIABILE

LAMPADE ALOGENE  
E LED 12 VACAC  
12VMAX  
105W

DIM

DIM  
TRIAC  
IGBT

IP20

## TRASFORMATORI ELETTRONICI PER LAMPADE ALOGENE E LED 12VAC

CODICE	TENSIONE DI INGRESSO (Vac)	POTENZA DI USCITA		TENSIONE DI USCITA (Vac)	FATTORE DI POTENZA ( $\lambda$ )	DIMMERABILE	DIMENSIONI (mm)		
		ALOGENA (W)	LED (W)				L	P	H
● MAXDLED	220-240	1-70	1-70	12	0,99	IGBT	124	37	28
● MAXDLED70N		1-70	1-50		0,99	TRIAC-IGBT	120	45	29
● MAXDLED105N		1-105	1-60		0,99	TRIAC-IGBT	120	45	29

! Le lampade a LED collegabili devono ammettere una alimentazione a 12Vac in alta frequenza (HF) oppure una indicazione di funzionamento con trasformatore elettronico

Dimmerazione a Taglio di Fase ascendente (a inizio fase) TRIAC  
Dimmerazione a Taglio di Fase discendente (a fine fase) IGBT

6

## SORGENTE LED ASSOCIABILE

MODULI E FARETTI LED A CORRENTE COSTANTE  
 MODULI E STRISCE LED A TENSIONE COSTANTE  
 LAMPADINE LED E ALOGENE 12Vac  
 LAMPADINE AD INCANDESCENZA, ALOGENE,  
 LED e CFL 230Vac dichiarate dimmerabili

DIM  
PUSH  
230VACDIM  
BLE

DIM


MAX  
400W

IP20


  
Tablet  
Smartphone


  
Bluetooth


## DIMMER UNIVERSALI A TAGLIO DI FASE COMANDABILI DA PULSANTE

CODICE	COMANDO	TENSIONE DI INGRESSO (Vac)	RESISTIVO Lampade ad Incandescenza o alogene 230Vac (W)	INDUTTIVO Trasformatore Lamellare 230/12Vac (VA)	INDUTTIVO Trasformatore Toroidale 230/12Vac (VA)	Alimentatore elettronico con lampade ad incandescenza o alogene 230/12Vac (W)	Alimentatore elettronico con lampade LED Dimmerabili 230/12Vac (W)	Alimentatore elettronico dimmerabile con uscita in CC/CV per LED (W)	Lampade fluorescenti compatte dimmerabili CFL 230Vac (W)	Lampade LED dimmerabili (W)	Moduli LED dimmerabili Seoul ACRICH 230Vac (W)	Strip LED dimmerabili (W)	DIMENSIONI (mm)		
													L	P	H
● EASYDIM	PUSH	110-240	230	-	-	115	115	115	115	115	230	230	45	40	22
● EASYDIMBT	PUSH 														
● DRU7636J/N	PUSH	220-240	25-300	-	25-300	10-300	10-150	10-150	-	3-200	4-150	-	45	40	15
● DRU7630M/N	PUSH														

## SORGENTE LED ASSOCIABILE

### MODULI E STRISCE LED A TENSIONE COSTANTE

DIM  
BLE

DIM

MAX  
576W

IP20



## INTERFACCE DI DIMMERAZIONE PER MODULI E STRISCE LED IN TENSIONE

CODICE	TENSIONE DI INGRESSO (Vdc)	CORRENTE DI USCITA (A)	POTENZA DI USCITA PER CANALE (W)			TENSIONE DI USCITA (Vdc)	FUNZIONE	COMANDO DI DIMMERAZIONE	BLUETOOTH	DIMENSIONI (mm)		
			@12Vdc	@24Vdc	@48Vdc					L	P	H
● MINI-LEDL-P	12-24-48	10 x 1CH	120	240	480	12-24-48	MASTER SLAVE	PUSH 1-10V POT 100KΩ	-	45	57	25
● LEDL-D/P	12-24	12 x 1CH	144	288	-	12-24	MASTER SLAVE	PUSH DALI 0-10V 1-10V POT 100KΩ	-	156	52	26
● LEDL-S							SLAVE	PRESENTI SU MASTER	-			
● LECV1224DPE	12-24	12 x 1CH	144	288	-	12-24	MASTER	PUSH DALI 0-10V 1-10V POT 220KΩ	-	138	40	29
● LEPWM-REP		8 x 3CH	288	576	-		SLAVE	PRESENTI SU MASTER	-			
● LECV1248DP	12-24-48	12 x 1CH	144	288	576	12-24-48	MASTER SLAVE	PUSH DALI 0-10V 1-10V POT 100KΩ	-	100	40	26
● LECV1248DPB		6 x 2CH	72	144	288			PUSH				
● LECV1248DPB2CH		12 x 1CH	144	288	576			SLAVE	PRESENTI SU MASTER			
● LECV1248REP	12-24-48	8 x 4CH	96	192	384	12-24-48	MASTER	0-10V 1-10V POT 100KΩ	-	90	71	58
● LECV1248104CH								PUSH				
● LECV1248PB4CH								DALI	-			
● LECV1248D4CH												

Tutte le informazioni ed i dati tecnici, foto, schemi, dimensioni e omologazioni riportate nel presente catalogo possono essere soggette a variazioni e/o cancellazioni anche senza preavviso e non devono essere considerate vincolanti per LEF in quanto riportate a scopo puramente indicativo. LEF non si assume responsabilità per eventuali errori nella presente pubblicazione.

All the information and technical data, photos, diagrams, dimension indications and approvals in the catalogue may be subjected to changes and/or cancellations even without any prior notice and must not be considered legally binding for LEF as they are purely indicative.

LEF undertakes no responsibility towards third parties for any possible mistake in this edition.

ON  
OFF

IP65

IP67

## ALIMENTATORI LED A TENSIONE COSTANTE

CODICE	TENSIONE DI INGRESSO (Vac)	POTENZA DI USCITA (W)	TENSIONE DI USCITA (Vdc)	CORRENTE DI USCITA (mA)	FATTORE DI POTENZA (λ)	DIMMERABILE	DIMENSIONI (mm)		
							L	P	H
● LE1412IP65	220-240	14,4	12	1200	0,85	DIMMERABILE TRAMITE INTERFACCIA	82	39	19
● LE3012IP67	220-240	24		2000	0,95		112	38	24
● LE3612IP67	110-240	36		3000	0,95		169	55	31
● LE7512IP67	110-240	75		6250	0,95		186	64	39
● LE10012IP67	110-240	100		8400	0,95		199	67	35
● LE15012IP67	110-240	150		12500	0,95		191	70	40
● LE20012IP67	110-240	200		16800	0,95		249	72	40
<b>24Vdc</b>									
● LE1424IP65	220-240	14,4	24	1600	0,85	DIMMERABILE TRAMITE INTERFACCIA	82	39	19
● LE3024IP67	220-240	28,8		1200	0,95		112	38	24
● LE3624IP67	110-240	36		1500	0,95		169	55	31
● LE7524IP67	110-240	75		3125	0,95		186	64	39
● LE10024IP67	110-240	100		4170	0,95		191	70	40
● LE15024IP67	110-240	150		6250	0,95		223	70	40
● LE20024IP67	110-240	200		8400	0,95		249	72	40
● LE24024IP67	110-240	240		10000	0,95		249	72	40
● LE32024IP67	110-240	320		13340	0,95		252	90	44
<b>48Vdc</b>									
● LE3048IP67	220-240	28,8	48	600	0,95		112	38	24

DIM

DIM  
TRIAC  
IGBT

IP20

## ALIMENTATORI LED A TENSIONE COSTANTE

CODICE	TENSIONE DI INGRESSO (Vac)	POTENZA DI USCITA (W)	TENSIONE DI USCITA (Vdc)	CORRENTE DI USCITA (mA)	FATTORE DI POTENZA (λ)	DIMMERABILE	DIMENSIONI (mm)		
							L	P	H
● LE5024TF	220-240	50	24	2080	0,95	TRIAC-IGBT	184	61	32
● LE7524TF	220-240	75		3100	0,99	TRIAC-IGBT	213	54	33
● LE10024TF	220-240	100		4200	0,95	TRIAC-IGBT	210	67	34
● LE15024TF	220-240	150		6250	0,95	TRIAC-IGBT	300	60	45
● LE20024TF	220-240	200		8300	0,95	TRIAC-IGBT	310	60	45

DIM

DIM  
DALIDIM  
PUSHDIM  
0-10VDIM  
1-10VDIM  
POT

IP20

## ALIMENTATORI LED A TENSIONE COSTANTE

● LE2512DP	220-240	24	12	2000	0,95	PUSH DALI 0-10V 1-10V POT 100KΩ	164	38	25
● LE7512DP	110-240	75		6250	0,96	PUSH DALI 0-10V 1-10V POT 47KΩ	210	75	35
● LE2524DP	220-240	24	24	1000	0,95	PUSH DALI 0-10V 1-10V POT 100KΩ	164	38	25
● LE3624D	110-240	36		1500	0,96	PUSH DALI	164	41	35
● LE6024P	220-240	60		2500	0,90	PUSH 1-10V POT 100KΩ	125	82	29
● LE6024SLIMD	110-240	60		2500	0,96	PUSH DALI	314	30	21
● LE6024SLIMP	110-240	60		2500	0,96	1-10V POT 47KΩ	314	30	21
● LE7524DP SLIM	220-240	75		3125	0,96	PUSH DALI 0-10V 1-10V POT 100KΩ	280	40	30
● LE7524DP	110-240	75		3120	0,95	PUSH DALI 0-10V 1-10V POT 47KΩ	210	75	35
● LE7524P	220-240	75		3120	0,96	PUSH	206	51	36
● LE10024DP	110-240	100		4580	0,96	PUSH DALI 0-10V 1-10V POT 47KΩ	210	60	35
● LE15024DP	110-240	150		6250	0,96	PUSH DALI 0-10V 1-10V POT 220KΩ	310	60	35
● LE2548DP	220-240	24	48	500	0,95	PUSH DALI 0-10V 1-10V POT 100KΩ	164	38	25
● LE7548DP SLIM	220-240	75		1563	0,96	PUSH DALI 0-10V 1-10V POT 100KΩ	280	40	30

DIM

DIM  
DALIDIM  
1-10V

IP67

## ALIMENTATORI LED A TENSIONE COSTANTE

● LE2512DIP67	220-240	24	12 Vdc	2000	0,95	DALI	185	35	33
● LE2524DIP67	220-240	24	24 Vdc	1000	0,95	DALI	185	35	33
● LE2548DIP67	220-240	24	48 Vdc	500	0,95	DALI	185	35	33
● LE15024IP67P	110-240	150	24 Vdc	6250	0,95	1-10V	223	70	40